

III. Installation in einer Windows-Umgebung

Dieses Kapitel erläutert, wie man in einer Microsoft Windows 95-, Windows 98-, Windows Me-, Windows NT4.0-, Windows 2000-, und Windows XP-Umgebung mit dem TCP/IP-Protokoll und NetBEUI druckt.



* Verwenden Sie den Druckertreiber für Microsoft Windows 95, Windows 98, Windows Me, Windows NT4.0, Windows 2000, und Windows XP.

III. Installation in einer Windows-Umgebung	3-1
Druck unter Windows 95/98/Me mit TCP/IP	3-3
Einrichten des Netzwerks	3-3
Einrichten der Print Server Card	3-4
Einen LPR-Port des SC-Print2000 hinzufügen	3-6
Einen IPP-Port des SC-Print2000 hinzufügen	3-8
Druck unter Windows NT4.0 mit TCP/IP	3-10
Einrichten des Netzwerks	3-10
Einrichten der Print Server Card	3-12
Drucken mit LPR unter Windows NT4.0	3-14
Druck unter Windows 2000/XP mit TCP/IP	3-15
Einrichten des Netzwerks	3-15
Einrichten der Print Server Card	3-16
Drucken mit einem Standard-TCP/IP-Port in Windows 2000/XP .	3-18
Druck mit LPR unter Windows 2000/XP	3-22
Einen IPP-Port von Windows 2000/XP hinzufügen	3-24
Drucken unter Windows 95/98/Me mit NetBEUI	3-26
Einrichten des Netzwerks	3-26

Einrichten der Print Server Card	3-27
Drucker hinzufügen	3-28
Druck unter Windows NT4.0 mit NetBEUI	3-29
Einrichten des Netzwerks	3-29
Einrichten der Print Server Card	3-30
Drucker hinzufügen	3-31
Drucken unter Windows 2000 mit NetBEUI	3-32
Einrichten des Netzwerks	3-32
Einrichten der Print Server Card	3-33
Drucker hinzufügen	3-34

Print Server Card-Benutzerhandbuch

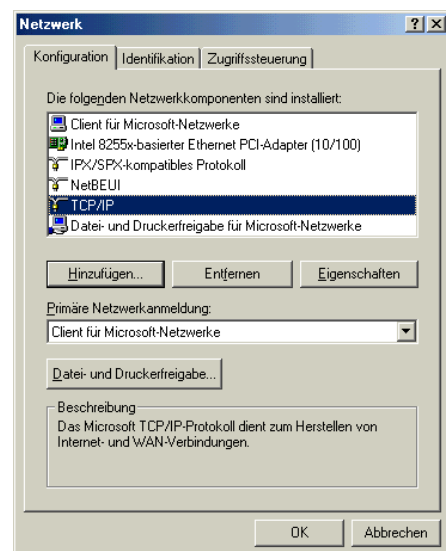
Druck unter Windows 95/98/Me mit TCP/IP

Zum Drucken unter Windows 95/98/Me unter Verwendung der Print Server Card mit dem TCP/IP-Protokoll brauchen Sie das Zubehör SC-Print2000. Es gibt den LPR-Client (nur für die Print Server Card) und den IPP-Client in SC-Print2000. Dieser Abschnitt erklärt, wie man unter Verwendung des LPR-Clients und des IPP-Clients von SC-Print2000 druckt.

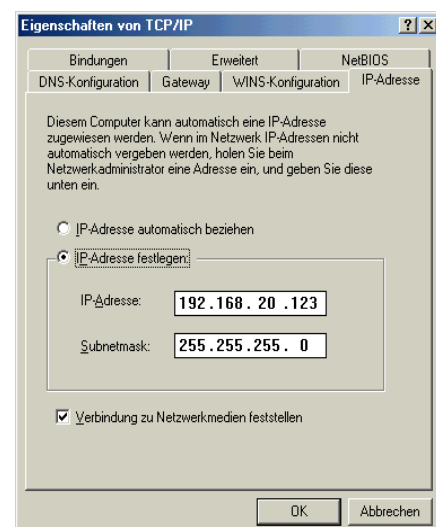
Einrichten des Netzwerks

Achten Sie unbedingt darauf, dass TCP/IP folgendermaßen zum **Netzwerk** hinzugefügt wird.

1. Gehen Sie zu **Start – Einstellungen**, und wählen Sie **Systemsteuerung**. Doppelklicken Sie auf das **Netzwerk**-Symbol in der Systemsteuerung. Die folgenden Netzwerkkomponenten werden installiert.



2. Bestätigen Sie die Eigenschaften von TCP/IP.



Print Server Card-Benutzerhandbuch

Einrichten der Print Server Card

Verwenden Sie den NICManager der Print Server Card-Benutzersoftware zum Einrichten der Print Server Card. Starten Sie den NICManager. Sie sehen die Liste der Print Server Cards, die sich im Netzwerk befinden. Sie können einen Suchlauf durchführen, indem Sie zu **Datei** gehen und **Suchen** wählen.



HINWEIS

- * Eine Netzwerkschnittstellenkarte (NIC), die noch nicht eingerichtet wurde, ist in der Liste hervorgehoben.
- * Installieren Sie den NICManager im CD-ROM-Standard-Setup.
- * Einige Parameter können von einem Drucker aus eingestellt werden. Lesen Sie wegen der Details in den Druckerhandbüchern nach.



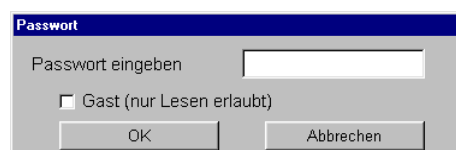
TIPP

- * Kontrollieren Sie vor dem Einrichten der Print Server Card ihre Ethernet-Adresse. Die Ethernet-Adresse besteht aus 6 hexadezimalen zweistelligen Zahlen, die auf dem Aufkleber auf der Print Server Card zu finden sind.

(Bsp. : 00.80.92.00.13.67)



1. Wählen Sie aus der Liste die Print Server Card, die Sie einrichten wollen. Gehen Sie zu **Einrichten** und wählen **Einrichten der Print Server Card**. **Passwort** wird angezeigt. Sie müssen ein Passwort eingeben und auf **OK** klicken. Das **Einrichten der Print Server Card** öffnet sich.

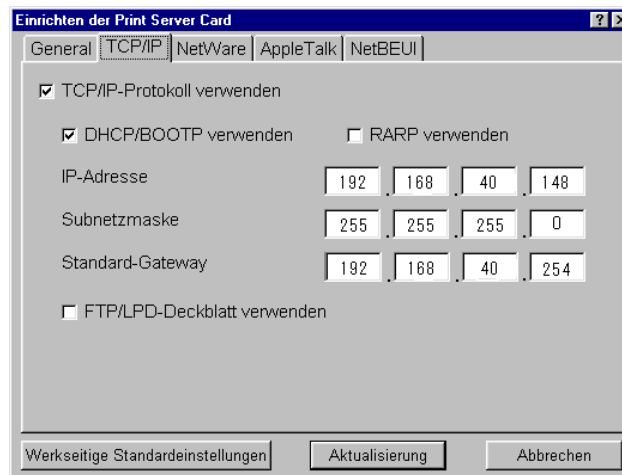


TIPP

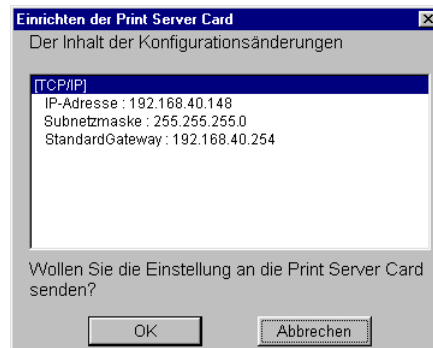
- * Die werkseitige Voreinstellung für das Passwort ist **Sharp**.
- * Wenn Sie **Gast** wählen, können Sie die Konfiguration sehen, aber keine Parameter ändern.

Print Server Card-Benutzerhandbuch

2. Gehen Sie zu **TCP/IP** des Print Server Card-Setups. Dieser Abschnitt ist ein sehr wichtiger Teil des Setups bei Verwendung in einer TCP/IP-Umgebung. Holen Sie vor dem Einrichten die Bestätigung für die Richtigkeit von Ihrem Netzwerkadministrator ein. Nach dem Ausfüllen aller Parameter klicken Sie auf **Aktualisierung**.



3. Die Änderungen werden angezeigt. Bestätigen Sie und klicken auf **OK**.



4. Sie sehen die Meldung **Print Server Card neu starten**. Starten Sie den Drucker neu.
5. Suche mit dem NICManager. Achten Sie darauf, dass die Print Server Card mit der neuen Konfiguration angezeigt wird. Die Konfiguration ist abgeschlossen.



TIPP

- * Während die Print Server Card zurückgesetzt wird, können Sie nicht nach ihr suchen. Warten Sie einen Moment und suchen dann erneut.

Print Server Card-Benutzerhandbuch

Einen LPR-Port des SC-Print2000 hinzufügen

Dieser Abschnitt erläutert, wie man unter Verwendung von LPR des SC-Print2000 einrichtet und druckt. Die unten angeführte Erläuterung setzt voraus, dass Sie bereits Windows 95/98/Me auf Ihrem Computer installiert haben. Lesen Sie detaillierte Informationen zum SC-Print2000 in Kapitel VII nach.



TIPP

* Der SC-Print2000-LPR-Druck gilt nur für die Print Server Card.

Druckerport hinzufügen

1. Gehen Sie zu **Start – Programme**, und wählen Sie **Add SC-Print2000** in **SC-Print2000**. Sie sehen den **Assistent zum Hinzufügen des SC-Print 2000-Ports Wizard**.
2. Wählen Sie **Drucken mit LPR** und klicken auf **Weiter**. Klicken Sie auf **Suchen**. Sie sehen die Liste der Druckserver, die sich im Netzwerk befinden.
3. Markieren Sie die Print Server Card und klicken auf **Weiter**. Standardmäßig wird die **IP-Adresse : Ip** automatisch in das Feld **Portname des Druckserver** eingetragen, Sie können ihn jedoch durch den Namen Ihrer Wahl ersetzen. Klicken Sie auf **Weiter**. Sie sehen die Liste der Änderungen. Bestätigen Sie und klicken auf **Fertigstellen**.



HINWEIS

* Der in **Portname des Druckserver** eingetragene Name wird beim Einrichten des Druckertreibers als Name des Druckerports verwendet. Sie müssen einen eindeutigen Namen festlegen.

Print Server Card-Benutzerhandbuch

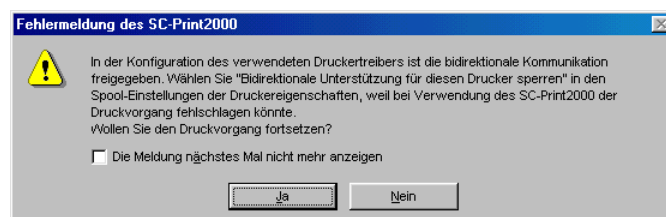
Druckertreiber installieren

1. Gehen Sie zu **Start – Einstellungen** und öffnen **Drucker**. Klicken Sie auf **Neuer Drucker** und starten den Wizard.
2. Wählen Sie **Lokaler Drucker**.
3. Die Liste der Druckertreiber erscheint. Wählen Sie den richtigen Druckertreiber und klicken dann auf **Weiter**.
4. Wählen Sie den LPR-Port, den Sie aus der Liste **Verfügbare Anschlüsse** erzeugt haben. Klicken Sie auf **Weiter**.
5. Befolgen Sie die Anweisungen. Nehmen Sie einen Testdruck vor.



TIPP

- * Wenn Sie eine Fehlermeldung bezüglich des bidirektionalen Druckens erhalten, aktivieren Sie das Kontrollkästchen "Die Meldung nächstes Mal nicht mehr anzeigen" und setzen Sie das Drucken fort.



HINWEIS

- * Um den bereits installierten Druckertreiber zu verwenden, öffnen Sie die Eigenschaften des Druckers. Unter **Details** wählen sie den Druckerport, den Sie mit dem SC-Print2000-LPR-Port aus der Liste erzeugt haben.

Print Server Card-Benutzerhandbuch

Einen IPP-Port des SC-Print2000 hinzufügen

Dieser Abschnitt erläutert, wie man unter Verwendung der IPP-Funktion des SC-Print2000 druckt. Die unten angeführte Erläuterung nimmt an, dass Sie bereits Windows 95/98/Me auf Ihrem Computer installiert haben. Lesen Sie detaillierte Informationen zum SC-Print2000 in Kapitel VII nach.



HINWEIS



TIPP

* Die IPP-Funktion der Print Server Card ist eine Client-Software mit IPP(Internet Printing Protocol)-Druckfunktion. Man kann über das Internet drucken.

* Die IPP-Funktion des SC-Print2000 steht nur unter Windows 95/98/Me zur Verfügung.

Druckport hinzufügen

1. Gehen Sie zu **Start – Programme**, und wählen Sie **Add SC-Print2000-Port** in **SC-Print2000**. Der Wizard wird gestartet.
2. Wählen Sie **Drucken mit IPP**. Klicken Sie auf **Weiter**. Wählen Sie entweder "Drucken Sie nicht unter Verwendung eines Proxy-Server" oder "Drucken Sie unter Verwendung eines Proxy-Server".



HINWEIS

* Wenn Sie das Drucken mit einem Proxy-Server wählen, geben Sie die Proxy-Server-Adresse und Portnummer ein. Wenn Sie bereits den Internet Explorer 4/5 installiert und für den Zugang zum Internet über ein LAN eingerichtet haben, werden die Parameter des Internet Explorers automatisch für diesen Abschnitt eingestellt.

* Wenn Sie den Internet Explorer für den Zugang zum Internet mit einem Proxy-Server gesperrt haben, werden Sie aufgefordert zu wählen, ob die Verbindung mit Modem und Telefonleitung oder über ein LAN hergestellt werden soll.

3. Für **Drucker-URL** fügen Sie die URL für die Print Server Card oder die IP-Adresse hinzu.
 - * Wenn die URL "printer.abcd.com" ist
`http://printer.abcd.com:631/ipp/lp`
oder `http://printer.abcd.com:631/ipp`
 - * Wenn die IP-Adresse "192.168.10.100" ist,
`http://192.168.10.100:631/ipp/lp`
oder `http://192.168.10.100:631/ipp`
4. Nach der Eingabe der URL wird die Print Server Card gesucht. Unter **Portname des Druckers** wird eine Drucker-URL als Vorgabewert hinzugefügt. Sie können den Namen nach Belieben ändern. Fahren Sie mit dem Setup fort, bestätigen die Parameter und klicken auf **Fertigstellen**.



HINWEIS

* Der in **Portname des Druckers** eingetragene Name wird beim Einrichten des Druckertreibers als Name des Druckerports verwendet. Sie müssen einen eindeutigen Namen festlegen.

Print Server Card-Benutzerhandbuch

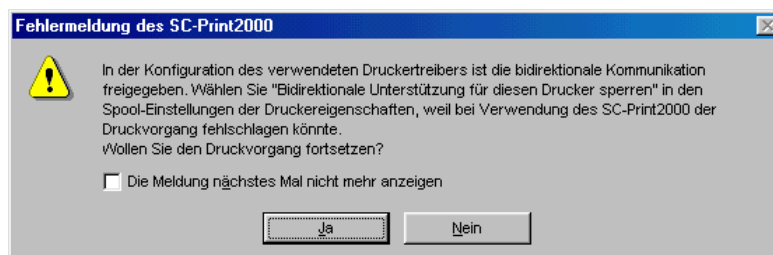
Druckertreiber installieren

1. Gehen Sie zu **Start – Einstellungen** und öffnen **Drucker**. Klicken Sie auf **Neuer Drucker** und starten den Wizard.
2. Wählen Sie **Lokaler Drucker**.
3. Die Liste der Druckertreiber erscheint. Wählen Sie den richtigen Druckertreiber und klicken dann auf **Weiter**.
4. Wählen Sie den IPP-Port, den Sie aus der Liste **Verfügbare Anschlüsse** erzeugt haben. Klicken Sie auf **Weiter**.
5. Befolgen Sie die Anweisungen. Nehmen Sie einen Testdruck vor.



TIPP

- * Wenn Sie eine Fehlermeldung bezüglich des bidirektionalen Druckens erhalten, aktivieren Sie das Kontrollkästchen "Die Meldung nächstes Mal nicht mehr anzeigen" und setzen Sie das Drucken fort.



HINWEIS

- * Um den bereits installierten Druckertreiber zu verwenden, öffnen Sie die Eigenschaften des Druckers und wählen unter **Details** den Druckerport, den Sie mit dem SC-Print2000-IPP-Port aus der Liste erzeugt haben.

Print Server Card-Benutzerhandbuch

Druck unter Windows NT4.0 mit TCP/IP

Dieser Abschnitt erläutert, wie man mit dem TCP/IP-Protokoll von Windows NT4.0 druckt.



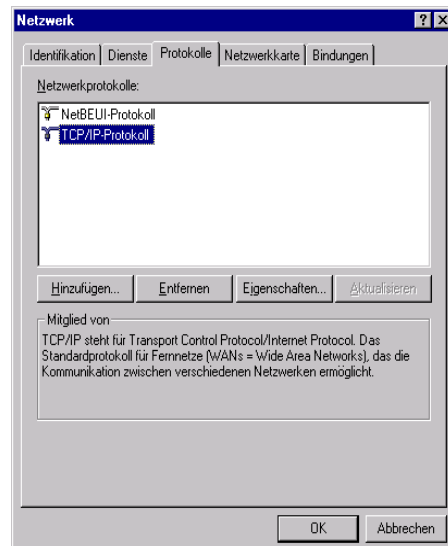
* Achten Sie darauf, dass der richtige Druckertreiber für Windows NT4.0 verwendet wird.

TIPP

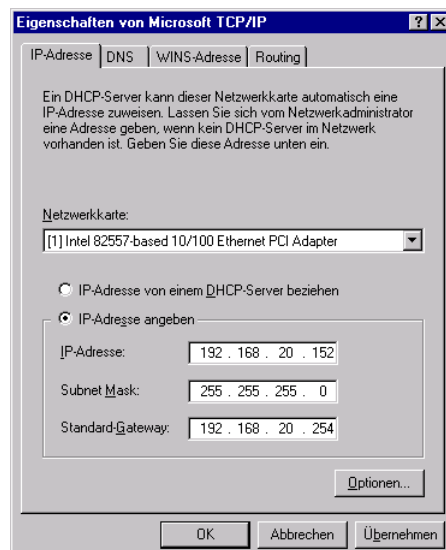
Einrichten des Netzwerks

Achten Sie unbedingt darauf, dass TCP/IP folgendermaßen zu **Netzwerk** und **Microsoft TCP/IP-Protokoll** hinzugefügt wird.

1. Doppelklicken Sie auf das **Netzwerk**-Symbol in der **Systemsteuerung**, und bestätigen Sie, dass das TCP/IP-Protokoll zum **Protokoll** hinzugefügt wird.

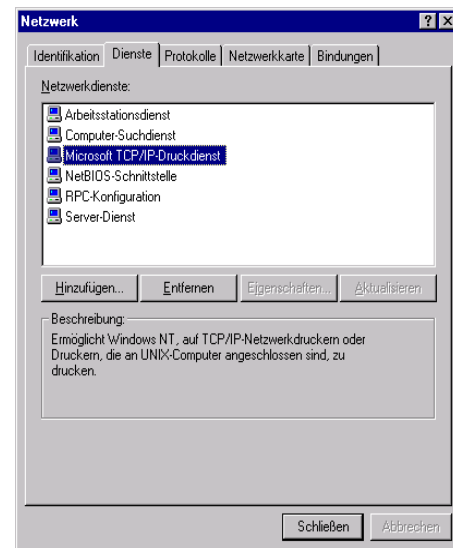


2. Bestätigen Sie die TCP/IP-Eigenschaften.



Print Server Card-Benutzerhandbuch

3. Achten Sie darauf, dass der Dienst **Microsoft TCP/IP-Druckdienst** hinzugefügt wird.



Print Server Card-Benutzerhandbuch

Einrichten der Print Server Card

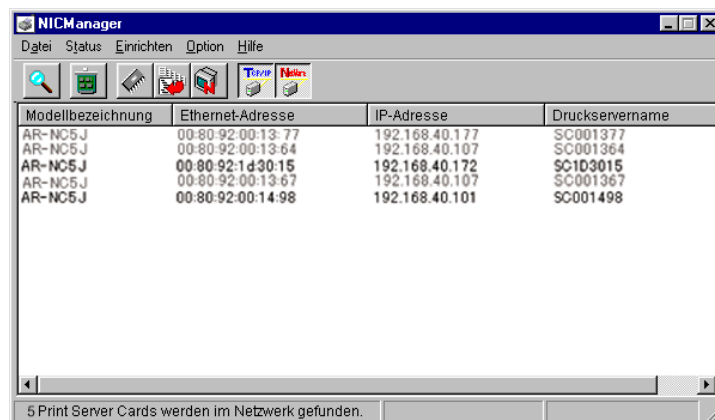
Verwenden Sie den NICManager der Print Server Card-Benutzersoftware zum Einrichten der Print Server Card. Starten Sie den NICManager. Sie sehen die Liste der Print Server Cards im Netzwerk. Sie können einen Suchlauf durchführen, indem Sie zu **Datei** gehen und **Suchen** wählen.



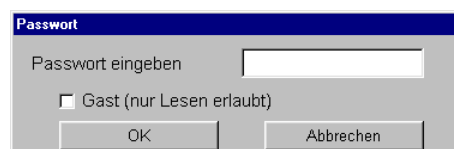
- * Eine Netzwerkschnittstellenkarte (NIC), die noch nicht eingerichtet wurde, ist in der Liste hervorgehoben.
- * Installieren Sie den NICManager im CD-ROM-Standard-Setup.
- * Einige Parameter können von einem Drucker aus eingestellt werden. Lesen Sie wegen der Details in den Druckerhandbüchern nach.



- * Kontrollieren Sie vor dem Einrichten der Print Server Card ihre Ethernet-Adresse. Eine Ethernet-Adresse besteht aus 6 hexadezimalen zweistelligen Zahlen, die auf dem Aufkleber auf der Print Server Card zu finden sind.
(Bsp. : 00.80.92.00.13.67)



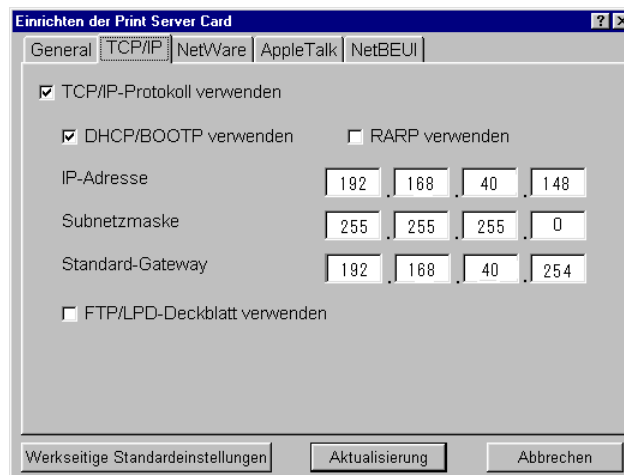
1. Wählen Sie aus der Liste die Print Server Card, die Sie einrichten wollen. Gehen Sie zu **Einrichten** und wählen **Einrichten der Print Server Card**. **Passwort** wird angezeigt. Sie müssen ein Passwort eingeben und auf **OK** klicken. Das **Einrichten der Print Server Card** öffnet sich.



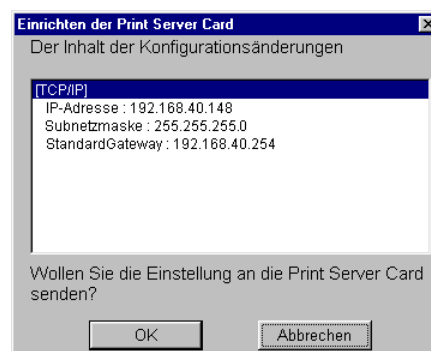
- * Die werkseitige Voreinstellung für das Passwort ist **Sharp**.
- * Wenn Sie **Gast** wählen, können Sie die Konfiguration sehen, aber keine Parameter ändern.

Print Server Card-Benutzerhandbuch

2. Gehen Sie zu **TCP/IP** des Print Server Card-Setups. Dieser Abschnitt ist ein sehr wichtiger Teil des Setups in einer TCP/IP-Umgebung. Holen Sie vor dem Einrichten die Bestätigung für die Richtigkeit von Ihrem Netzwerkadministrator ein. Nach dem Ausfüllen aller Parameter klicken Sie auf **Aktualisierung**.



3. Die Änderungen werden angezeigt. Bestätigen Sie und klicken auf **OK**.



4. Sie sehen die Meldung **Print Server Card neu starten**. Starten Sie den Drucker neu.
5. Suche mit dem NICManager. Achten Sie darauf, dass die Print Server Card mit der neuen Konfiguration angezeigt wird. Die Konfiguration ist abgeschlossen.



TIPP

- * Während die Print Server Card zurückgesetzt wird, können Sie nicht nach ihr suchen. Warten Sie einen Moment und suchen dann erneut.

Print Server Card-Benutzerhandbuch

Drucken mit LPR unter Windows NT4.0

1. Gehen Sie zur **Systemsteuerung** und öffnen **Drucker**. Klicken Sie auf **Neuer Drucker**. Sie sehen den Wizard.
2. Wählen Sie im ersten Fenster **Arbeitsplatz**, klicken Sie dann auf **Weiter**.
3. Klicken Sie im nächsten Fenster auf **Hinzufügen**, und erstellen Sie einen neuen Port. Wenn Sie bereits bei der Installation der Print Server Card einen Port erstellt haben, gehen Sie weiter und wählen diesen Port.
4. Wählen Sie **LPR-Port** für **Verfügbare Druckeranschlüsse** und klicken auf **Neuer Anschluß**.
5. Fügen Sie die IP-Adresse der Print Server Card zum Namen bzw. zur Adresse des Servers hinzu, der die lpd des zu "LPR hinzufügen" kompatiblen Druckers bereitstellt, und fügen Sie den Portnamen "lp" der Print Server Card zum Namen des Druckers oder zur Warteschlange auf diesem Server hinzu, klicken Sie dann auf **OK**.
6. Die Liste der verwendbaren Druckerports erscheint. Klicken Sie auf **Schließen**. Der Name wird zu den verwendbaren Druckerports hinzugefügt. Wählen Sie den passenden Port, klicken Sie dann auf **Weiter**.
7. Wählen Sie den Ihrem Drucker entsprechenden Druckertreiber. Klicken Sie dann auf **Weiter**.
8. Fügen Sie den Druckernamen hinzu, der verwendet wird. Sie können den Namen nach Belieben ändern. Klicken Sie dann auf **Weiter**.
9. Sie können festlegen, dass der Drucker mehreren Nutzern zur Verfügung stehen soll. Wenn Sie wollen, dass der Drucker mehreren Nutzern zur Verfügung stehen soll, fügen Sie den Druckernamen Ihrer Wahl hinzu. Sie brauchen nichts zu tun, um den folgenden Befehl auszuführen: "Wählen Sie das Betriebssystem aller Computer, die ..." Klicken Sie auf **Weiter**.
10. Versuchen Sie, die Testseite auszudrucken.

Print Server Card-Benutzerhandbuch

Druck unter Windows 2000/XP mit TCP/IP

Dieser Abschnitt erläutert, wie man unter Windows 2000/XP mit dem TCP/IP-Protokoll druckt.



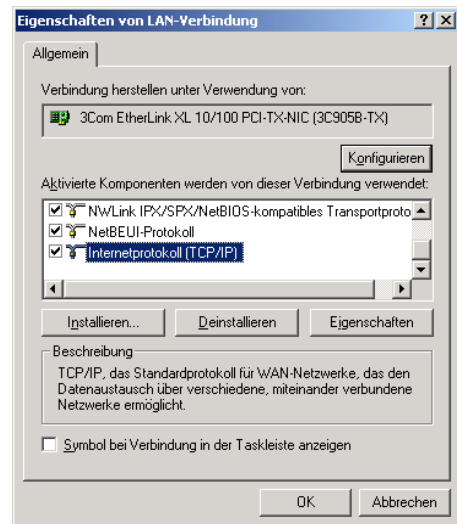
* Achten Sie darauf, dass der richtige Druckertreiber für Windows 2000/XP verwendet wird.

TIPP

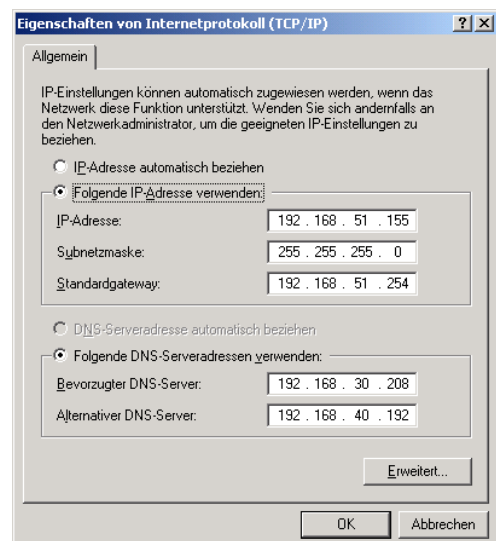
Einrichten des Netzwerks

Achten Sie unbedingt darauf, dass TCP/IP folgendermaßen zum **Netzwerk** hinzugefügt wird.

1. Öffnen Sie die Eigenschaften von **Netzwerkumgebung** in der Systemsteuerung – **Eigenschaften von LAN-Verbindung**, und bestätigen Sie, dass das **TCP/IP**-Protokoll hinzugefügt wird.



2. Bestätigen Sie die **TCP/IP**-Eigenschaften.



* Sie brauchen den Dienst "Microsoft TCP/IP-Druck" in Windows 2000/XP nicht hinzuzufügen.

TIPP

Print Server Card-Benutzerhandbuch

Einrichten der Print Server Card

Verwenden Sie den NICManager der Print Server Card-Benutzersoftware zum Einrichten der Print Server Card. Starten Sie den NICManager. Sie sehen die Liste der Print Server Cards im Netzwerk. Sie können einen Suchlauf durchführen, indem Sie zu **Datei** gehen und **Suchen** wählen.



HINWEIS

- * Eine Netzwerkschnittstellenkarte (NIC), die noch nicht eingerichtet wurde, ist in der Liste hervorgehoben.
- * Installieren Sie den NICManager im CD-ROM-Standard-Setup.
- * Einige Parameter können von einem Drucker aus eingestellt werden. Lesen Sie wegen der Details in den Druckerhandbüchern nach.



TIPP

- * Kontrollieren Sie vor dem Einrichten der Print Server Card ihre Ethernet-Adresse. Eine Ethernet-Adresse besteht aus 6 hexadezimalen zweistelligen Zahlen, die auf dem Aufkleber auf der Print Server Card zu finden sind.
(Bsp. : 00.80.92.00.13.67)

Modellbezeichnung	Ethernet-Adresse	IP-Adresse	Druckservename
AR-NC5J	00:80:92:00:13:77	192.168.40.177	SC001377
AR-NC5J	00:80:92:00:13:64	192.168.40.107	SC001364
AR-NC5J	00:80:92:1d:30:15	192.168.40.172	SC103015
AR-NC5J	00:80:92:00:13:67	192.168.40.107	SC001367
AR-NC5J	00:80:92:00:14:98	192.168.40.101	SC001498

5 Print Server Cards werden im Netzwerk gefunden.

1. Wählen Sie aus der Liste die Print Server Card, die Sie einrichten wollen. Gehen Sie zu **Einrichten** und wählen **Einrichten der Print Server Card**. **Passwort** wird angezeigt. Sie müssen ein Passwort eingeben und auf **OK** klicken. Das **Einrichten der Print Server Card** öffnet sich.

Passwort

Passwort eingeben

☐ Gast (nur Lesen erlaubt)

OK Abbrechen

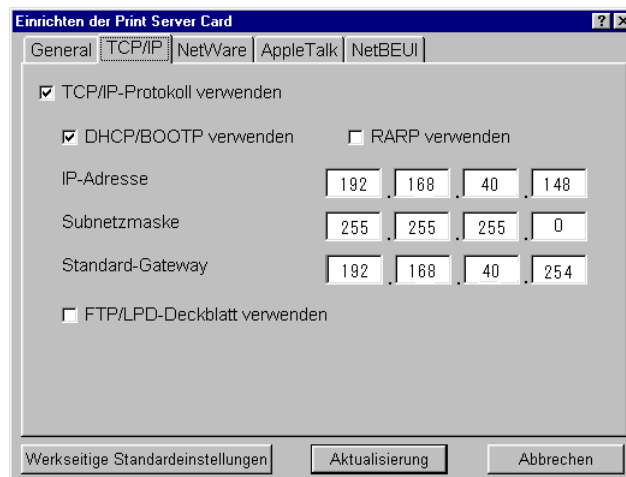


TIPP

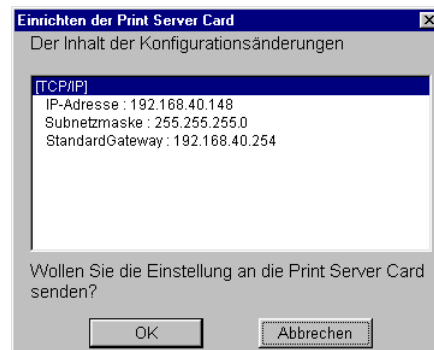
- * Die werkseitige Voreinstellung für das Passwort ist **Sharp**.
- * Wenn Sie **Gast** wählen, können Sie die Konfiguration sehen, aber keine Parameter ändern.

Print Server Card-Benutzerhandbuch

2. Gehen Sie zu **TCP/IP** des Print Server Card-Setups. Dieser Abschnitt ist ein sehr wichtiger Teil des Setups in einer TCP/IP-Umgebung. Holen Sie vor dem Einrichten die Bestätigung für die Richtigkeit von Ihrem Netzwerkadministrator ein. Nach dem Ausfüllen aller Parameter klicken Sie auf **Aktualisierung**.



3. Die Änderungen werden angezeigt. Bestätigen Sie und klicken auf **OK**.



4. Sie sehen die Meldung **Print Server Card neu starten**. Starten Sie den Drucker neu.
5. Suche mit dem NICManager. Achten Sie darauf, dass die Print Server Card mit der neuen Konfiguration angezeigt wird. Die Konfiguration ist abgeschlossen.



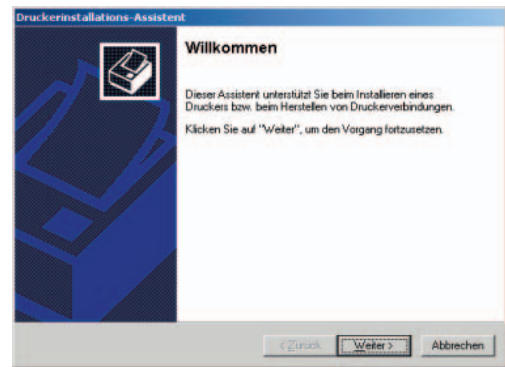
TIPP

- * Während die Print Server Card zurückgesetzt wird, können Sie nicht nach ihr suchen. Warten Sie einen Moment und suchen dann erneut.

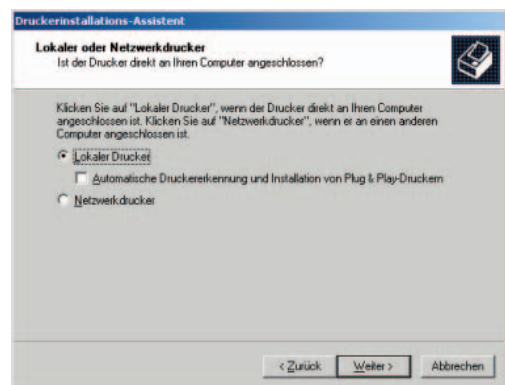
Print Server Card-Benutzerhandbuch

Drucken mit einem Standard-TCP/IP-Port in Windows 2000/XP

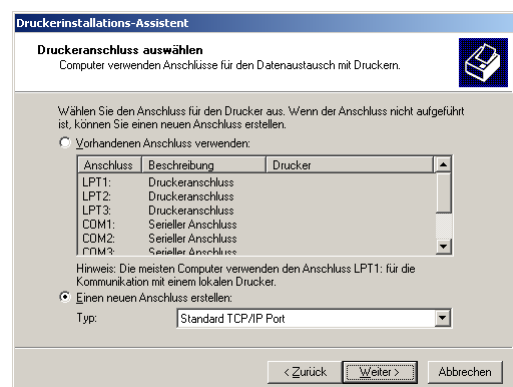
1. Gehen Sie zu **Start – Einstellungen – Systemsteuerung – Drucker**, klicken auf **Neuer Drucker** und starten den Wizard.



2. Wählen Sie **Lokaler Drucker**. Achten Sie darauf, dass Sie den Punkt **Automatische Druckererkennung und Installation von Plug & Play-Druckern** deaktivieren.

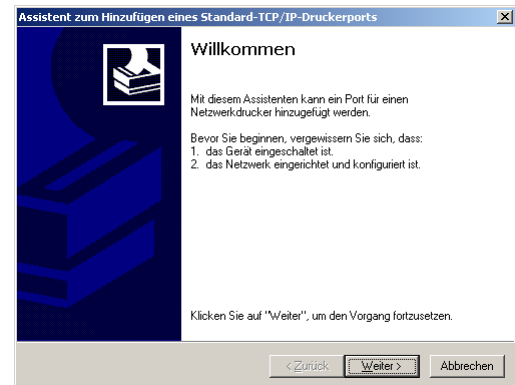


3. Aktivieren Sie **Einen neuen Druckeranschluss auswählen**, und erzeugen Sie einen neuen Port. Wählen Sie **Standard TCP/IP Port** und klicken auf **Weiter**. Wenn der Zieldruckerport bei der Installation der Print Server Card erzeugt wurde, wählen Sie ihn aus **Verwenden Sie den folgenden Port** und klicken auf **Weiter**.

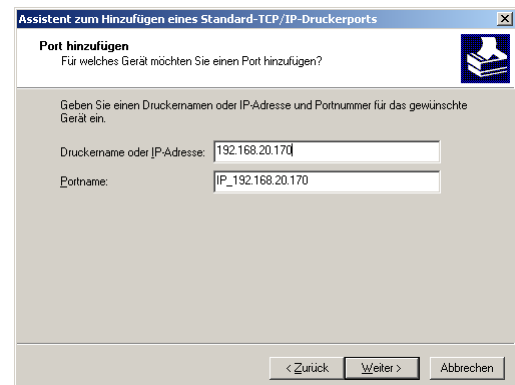


Print Server Card-Benutzerhandbuch

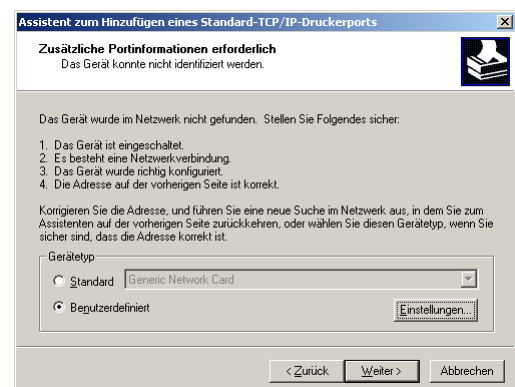
4. Der Assistent Hinzufügen eines Standard-TCP/IP-Druckerports wird gestartet.



5. Fügen Sie einen Druckerport hinzu. Geben Sie die IP-Adresse dieses Produktes in das Feld **Druckername oder IP-Adresse** ein. Wenn Sie keinen Portnamen eingeben, empfehlen wir Ihnen die Verwendung der Standardbezeichnung (IP_xxx.xxx.xxx.xxx).

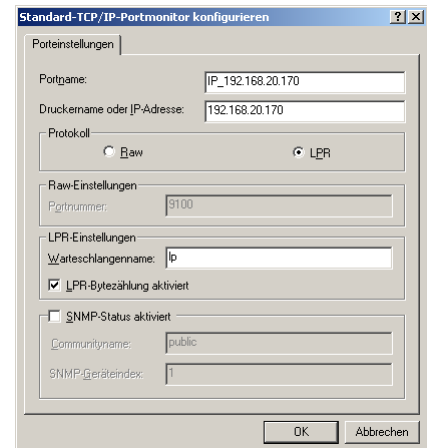


6. Identifizieren Sie den Gerätetyp. Wählen Sie das Optionsfeld **Benutzerdefiniert** und klicken sie auf die Schaltfläche **Einstellungen**.

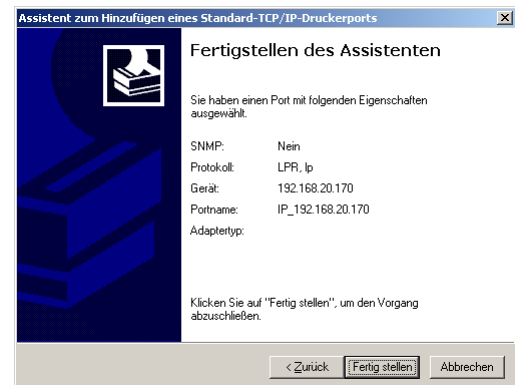


Print Server Card-Benutzerhandbuch

7. Geben Sie die Portinformationen ein.
Wählen Sie **LPR** im Abschnitt **Protokoll**.
Geben Sie **lp** als den Warteschlangennamen im Abschnitt **LPR-Einstellungen** ein und aktivieren Sie das Kontrollkästchen **LPR-Bytezählung aktiviert**.



8. Überprüfen Sie die Konfiguration.



Print Server Card-Benutzerhandbuch

9. Wählen Sie bei **Assistent zum hinzufügen-Wizard** den zu verwendenden Druckertreiber aus. Klicken Sie auf **Weiter**.



HINWEIS

* Wenn die Anzeige **Vorhandenen Treiber verwenden** erscheint, wählen Sie den vorhandenen Treiber oder gehen zu einem neuen Treiber.

10. Fügen Sie bei **Druckername** den unter Windows 2000/XP zu verwendenden Druckernamen hinzu. Geben Sie, falls erforderlich, einen Namen Ihrer Wahl ein. Wählen Sie, ob dieser Drucker der Standarddrucker sein soll, klicken Sie dann auf **Weiter**.
11. Wählen Sie **Freigeben als** oder **Diesen Drucker nicht freigeben** entsprechend Ihrer Umgebung im Punkt **Druckerfreigabe**. Wenn der Drucker gemeinsam verwendet wird, geben Sie einen Namen für die gemeinsame Verwendung ein. Klicken Sie auf **Weiter**.
12. Aktivieren Sie bei **Testseite ausdrucken** den Punkt **Ja**. Klicken Sie auf **Weiter**.
13. Die Informationen zur Konfiguration werden aufgelistet. Wenn keine Fehler angezeigt werden, klicken Sie auf **Fertigstellen**. Der neue Drucker wird zur Liste hinzugefügt. Wenn der Testdruck in Ordnung ist, ist das Drucker-Setup abgeschlossen.

Print Server Card-Benutzerhandbuch

Druck mit LPR unter Windows 2000/XP

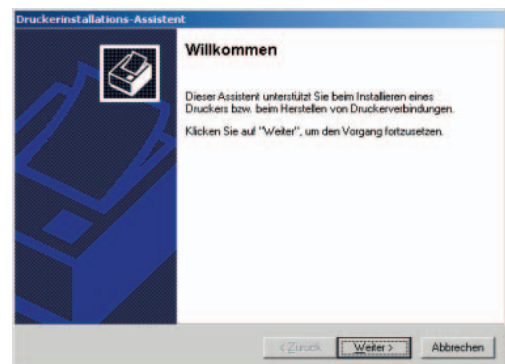
Dieser Abschnitt erläutert, wie man unter Windows 2000/XP mit LPR druckt.



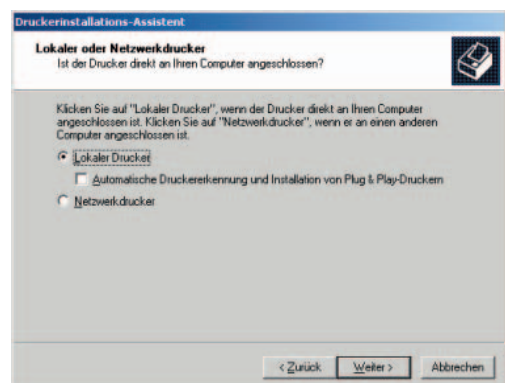
TIPP

- * Zum Drucken mit LPR muss ein LPR-Port hinzugefügt werden. Gehen Sie zu **Start – Einstellungen – Systemsteuerung – Windows-Komponenten hinzufügen/entfernen** und öffnen **Wizard für Windows-Komponenten**. In Komponente wählen Sie **Andere Netzwerkdatei- und Druckdienste**, klicken auf **Detail**, wählen **Druckdienste für Unix** und klicken auf **OK**. Der **Wizard für Windows-Komponenten** wird angezeigt. Nach dem Hinzufügen der Komponente klicken Sie auf Fertigstellen. Der LPR-Port wird hinzugefügt.

1. Gehen Sie zu **Start – Einstellungen – Systemsteuerung – Drucker**, klicken auf **Neuer Drucker** und starten den Wizard.

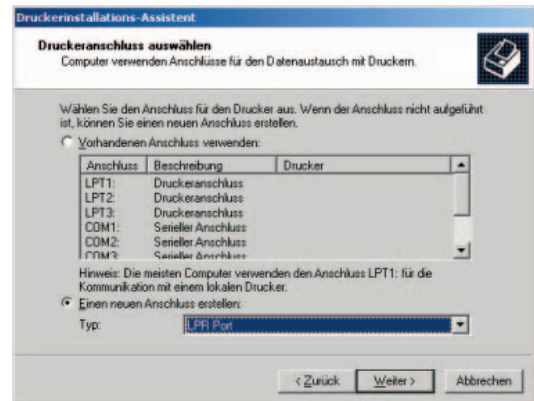


2. Wählen Sie **Lokaler Drucker**. Achten Sie darauf, dass Sie den Punkt **Automatische Druckererkennung und Installation von Plug & Play-Druckern** deaktivieren.

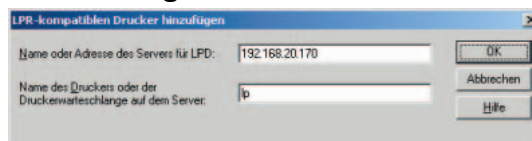


Print Server Card-Benutzerhandbuch

- Aktivieren Sie **Einen neuen Anschluss erstellen** in **Druckeranschluss auswählen**, und erzeugen Sie einen neuen Port. Wählen Sie **Standard TCP/IP Port** und klicken auf **Weiter**. Wenn der Zieldruckerport bei der Installation der Print Server Card erzeugt wurde, wählen Sie ihn aus **Verwenden Sie den folgenden Port** und klicken auf **Weiter**.



- Geben Sie bei **Name oder Adresse des Servers für LPD** die IP-Adresse ein, die für die Print Server Card eingerichtet wurde. Fügen Sie **lp** bei **Name des Druckers oder der Druckerwarteschlange auf dem Server** hinzu und klicken auf **OK**.



- Wählen Sie bei **Assistent zum hinzufügen-Wizard** den zu verwendenden Druckertreiber aus. Klicken Sie auf **Weiter**.



HINWEIS

* Wenn die Anzeige **Vorhandenen Treiber verwenden** erscheint, wählen Sie den vorhandenen Treiber oder gehen zu einem neuen Treiber.

- Fügen Sie bei **Druckername** den unter Windows 2000/XP zu verwendenden Druckernamen hinzu. Geben Sie, falls erforderlich, einen Namen Ihrer Wahl ein. Wählen Sie, ob dieser Drucker der Standarddrucker sein soll, klicken Sie dann auf **Weiter**.
- Wählen Sie **Freigeben als** oder **Diesen Drucker nicht freigeben** entsprechend Ihrer Umgebung im Punkt **Druckerfreigabe**. Wenn der Drucker gemeinsam verwendet wird, geben Sie einen Namen für die gemeinsame Verwendung ein. Klicken Sie auf **Weiter**.
- Aktivieren Sie bei **Testseite ausdrucken** den Punkt **Ja**. Klicken Sie auf **Weiter**.
- Die Informationen zur Konfiguration werden aufgelistet. Wenn keine Fehler angezeigt werden, klicken Sie auf **Fertigstellen**. Der neue Drucker wird zur Liste hinzugefügt. Wenn der Testdruck in Ordnung ist, ist das Drucker-Setup abgeschlossen.

Print Server Card-Benutzerhandbuch

Einen IPP-Port von Windows 2000/XP hinzufügen

Dieser Abschnitt erläutert, wie man mit der IPP-Funktion druckt.



HINWEIS

* Die Print Server Card ist kompatibel zu IPP. Man kann Daten über das Internet drucken.

1. Gehen Sie zu **Start – Einstellungen – Systemsteuerung – Drucker**, klicken auf **Neuer Drucker** und starten den Wizard.

2. Wählen Sie **Netzwerkdrucker** für den Druckeranschluß.

3. Wählen Sie bei **Drucker Suchen** den Punkt **Mit einem Computer im Internet oder Intranet verbinden**, und weisen Sie die URL der Print Server Card oder die IP-Adresse zu. Wenn **Druckerverbindung** erscheint, klicken Sie auf **OK**.

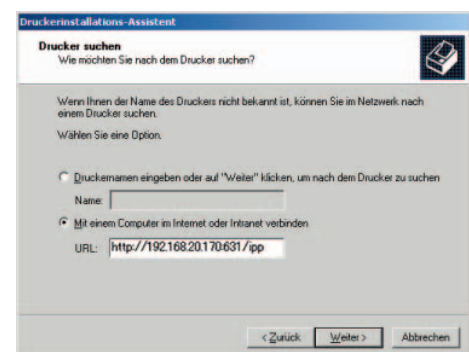
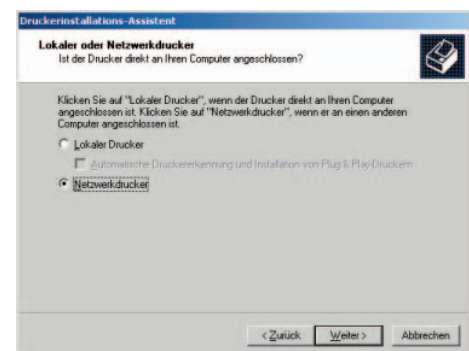
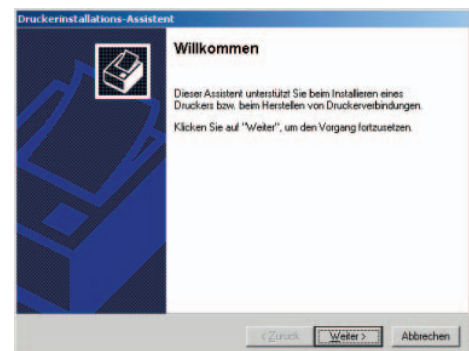
Wenn die URL "psc.abcd.com" ist

`http://psc.abcd.com:631/ipp/lp`
oder `http://psc.com.co.jp:631/ipp`

Wenn die IP-Adresse

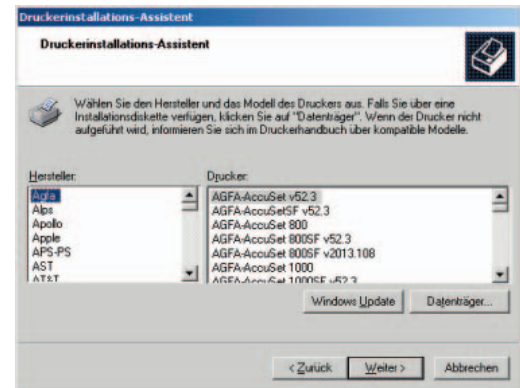
"192.168.20.170" ist,

`http://192.168.20.170:631/ipp/lp`
oder `http://192.168.20.170:631/ipp`



Print Server Card-Benutzerhandbuch

4. Wählen Sie den Druckertreiber für Ihren Drucker und klicken Sie auf **Weiter**.

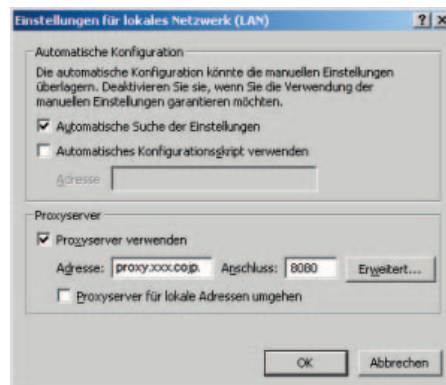


5. Wählen Sie, dass Ihr Drucker als Standarddrucker verwendet werden soll. Klicken Sie auf **Weiter**. Wenn das Setup abgeschlossen ist, klicken Sie auf **Fertigstellen**.



TIPP

- * Achten Sie zum Drucken über einen Proxy-Server darauf, dass der Proxy-Server in Ihrem WWW-Browser eingerichtet wird. Im Internet Explorer 4/5 wird der unten dargestellte Bildschirm angezeigt.



Print Server Card-Benutzerhandbuch

Drucken unter Windows 95/98/Me mit NetBEUI

Dieser Abschnitt erläutert, wie man mit dem NetBEUI-Protokoll in einer Windows 95/98/Me-Umgebung druckt.



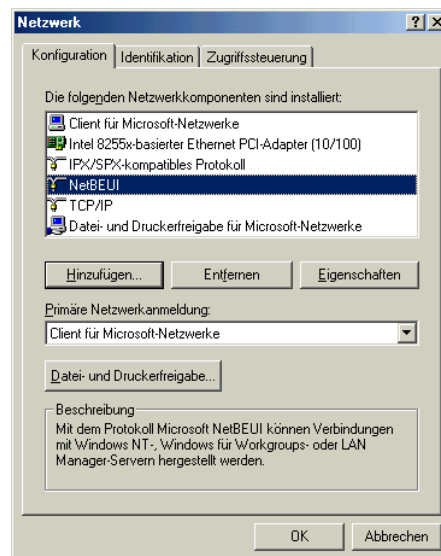
TIPP

* Achten Sie darauf, dass der richtige Druckertreiber für Windows 95, Windows 98 und Windows Me verwendet wird.

Einrichten des Netzwerks

Zum Drucken mit dem NetBEUI-Protokoll müssen *NetBEUI-Protokoll* und *Gemeinsame Verwendung von Datei und Drucker für Microsoft-Netzwerk* in der *Netzwerkkonfiguration* vorhanden sein.

1. Gehen Sie zu **Start – Einstellungen** und öffnen die **Systemsteuerung**. Klicken Sie auf **Netzwerk**; und fügen Sie bei **Konfiguration** **NetBEUI** und **Datei und Druckerfreigabe für Microsoft-Netzwerk** hinzu.



Print Server Card-Benutzerhandbuch

Einrichten der Print Server Card

Dieser Abschnitt erläutert, wie man die Print Server Card für das Drucken mit dem NetBEUI-Protokoll einrichtet.



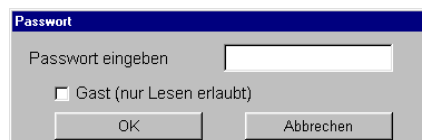
- * Einige Parameter können von einem Drucker aus eingestellt werden. Lesen Sie wegen der Details in den Druckerhandbüchern nach.

Sie können die Print Server Card so einrichten, dass das NetBEUI-Protokoll freigegeben oder gesperrt wird. Falls das NetBEUI-Protokoll im Quick-Setup-Wizard gesperrt wurde, kann man es im NICManager freigeben.



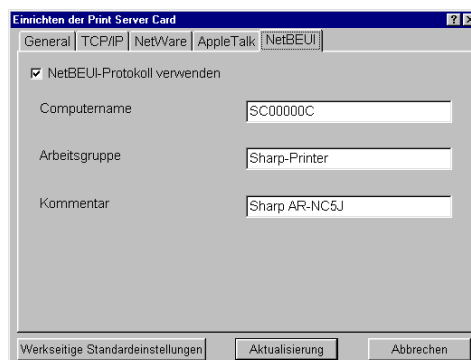
- * Sie können den NICManager im Standard-Setup der CD-ROM installieren.

1. Starten Sie den NICManager.
2. Sie sehen die Liste der Print Server Cards im Netzwerk.
3. Wählen Sie aus der Liste die Print Server Card, die Sie einrichten wollen. Gehen Sie zu **Einrichten** und wählen **Einrichten der Print Server Card**. **Passwort** wird angezeigt. Sie müssen ein Passwort eingeben und auf **OK** klicken. **Einrichten der Print Server Card** öffnet sich.



- * Die werkseitige Voreinstellung für das Passwort ist **Sharp**.
- * Wenn Sie **Gast** wählen, können Sie die Konfiguration sehen, aber nicht das Setup ändern.

4. Gehen Sie zu **NetBEUI** des Menüs **Einrichten der Print Server Card**. Dieser Abschnitt ist ein sehr wichtiger Teil des Setups in einer TCP/IP-Umgebung. Holen Sie vor dem Einrichten die Bestätigung für die Richtigkeit von Ihrem Netzwerkadministrator ein. Nach dem Ausfüllen aller Parameter klicken Sie auf **Aktualisierung**.



- * Wenn Sie sich entschließen, den Arbeitsgruppennamen zu ändern, wählen Sie den Arbeitsgruppennamen, der bereits in **Gesamtes Netzwerk** vorhanden ist.

Print Server Card-Benutzerhandbuch

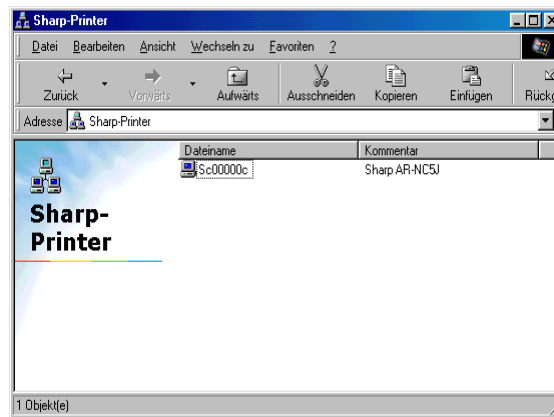
Drucker hinzufügen

1. Klicken Sie auf **Netzwerkumgebung**, und öffnen Sie die Arbeitsgruppe **Sharp-Drucker** in **Gesamtes Netzwerk**. Klicken Sie auf Computer (Print Server Card).

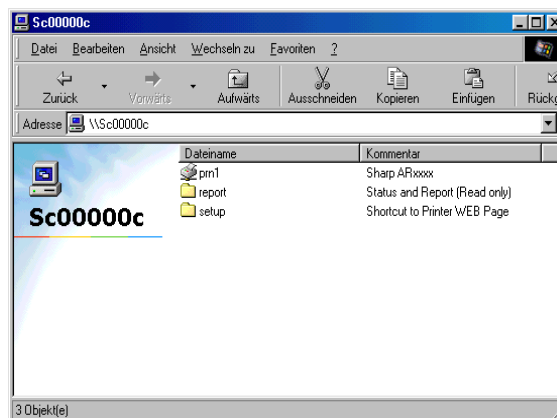


TIPP

- * Es kann ein paar Minuten dauern, bis die Print Server Card festgestellt wird. Warten Sie ein paar Minuten, und versuchen Sie es dann erneut.
- * Die "xxxxxx" von "SCxxxxxx" sind die letzten sechs Ziffern der Ethernet-Adresse der Print Server Card.



2. Sie sehen ein Druckersymbol und zwei Ordner. Klicken Sie auf das Druckersymbol.



TIPP

- * Lesen Sie wegen der Details zu den Ordnern **Report** und **Setup** im **Anhang NetBEUI** im Online-Handbuch nach.

3. Wenn der Drucker nicht eingerichtet ist, erscheint eine Meldung mit der Frage, ob Sie mit dem Einrichten des Druckers fortfahren wollen. Klicken Sie auf **Ja**. Wenn das Drucker-Setup abgeschlossen ist, sehen Sie eine Liste der anstehenden Druckaufträge.
4. Der Wizard wird gestartet. Befolgen Sie die Anweisungen. Der Drucker wird zur Liste hinzugefügt. Nehmen Sie einen Testdruck vor.

Print Server Card-Benutzerhandbuch

Druck unter Windows NT4.0 mit NetBEUI

Dieser Abschnitt erläutert, wie man mit dem NetBEUI-Protokoll in einer Windows NT4.0-Umgebung druckt.



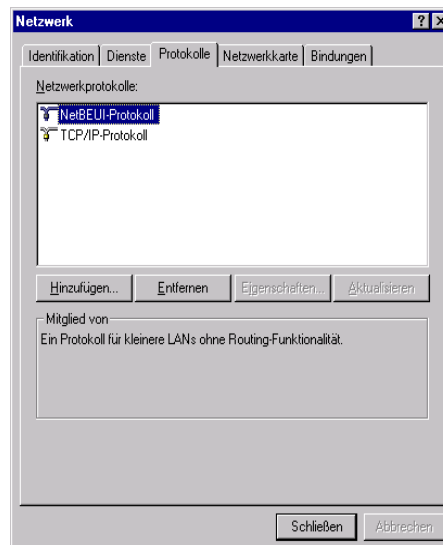
* Achten Sie darauf, dass der richtige Druckertreiber für Windows NT4.0 verwendet wird.

TIPP

Einrichten des Netzwerks

Um mit dem NetBEUI-Protokoll zu drucken, muss das NetBEUI-Protokoll in den Netzwerk-Eigenschaften vorhanden sein.

1. Gehen Sie zu **Start – Einstellungen** und öffnen die **Systemsteuerung**. Klicken Sie auf **Netzwerk** und fügen Sie das NetBEUI-Protokoll zu **Protokoll** hinzu, und dann einen Computer-Browser zu **Dienste** hinzu.



Print Server Card-Benutzerhandbuch

Einrichten der Print Server Card

Dieser Abschnitt erläutert, wie man die Print Server Card für das Drucken mit dem NetBEUI-Protokoll einrichtet.



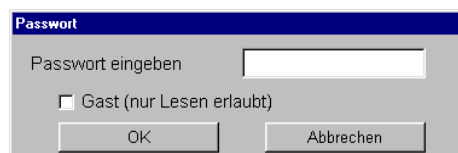
- * Einige Parameter können von einem Drucker aus eingestellt werden. Lesen Sie wegen der Details in den Druckerhandbüchern nach.

Sie können die Print Server Card so einrichten, dass das NetBEUI-Protokoll freigegeben oder gesperrt wird. Falls das NetBEUI-Protokoll im Quick-Setup-Wizard gesperrt wurde, kann man es im NICManager freigeben.



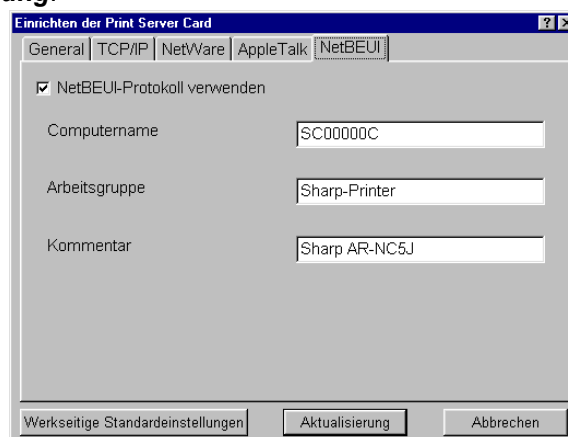
- * Sie können den NICManager im "Standard(-Setup)" der CD-ROM installieren.

1. Starten Sie den NICManager.
2. Sie sehen die Liste der Print Server Cards im Netzwerk.
3. Wählen Sie aus der Liste die Print Server Card, die Sie einrichten wollen. Gehen Sie zu **Einrichten** und wählen **Einrichten der Print Server Card**. **Passwort** wird angezeigt. Sie müssen ein Passwort eingeben und auf **OK** klicken. **Einrichten der Print Server Card** öffnet sich.



- * Die werkseitige Voreinstellung für das Passwort ist **Sharp**.
- * Wenn Sie **Gast** wählen, können Sie die Konfiguration sehen, aber nicht das Setup ändern.

4. Gehen Sie zu **NetBEUI** des Menüs **Einrichten der Print Server Card**. Dieser Abschnitt ist ein sehr wichtiger Teil des Setups in einer TCP/IP-Umgebung. Holen Sie vor dem Einrichten die Bestätigung für die Richtigkeit von Ihrem Netzwerkadministrator ein. Nach dem Ausfüllen aller Parameter klicken Sie auf **Aktualisierung**.



- * Wenn Sie sich entschließen, den Arbeitsgruppennamen zu ändern, wählen Sie einen Arbeitsgruppennamen, der bereits in **Gesamtes Netzwerk** vorhanden ist.

Print Server Card-Benutzerhandbuch

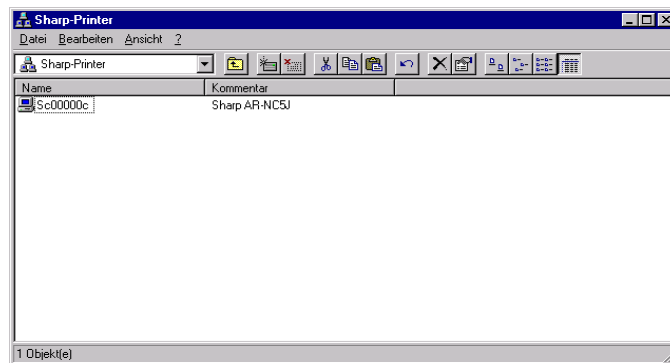
Drucker hinzufügen

1. Klicken Sie auf **Netzwerkumgebung**, und öffnen Sie die Arbeitsgruppe **Sharp-Printer** in **Gesamtes Netzwerk**. Klicken Sie auf Computer (Print Server Card).

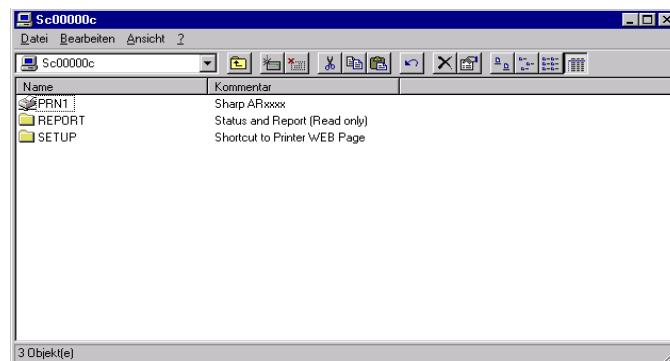


TIPP

- * Es kann ein paar Minuten dauern, bis die Print Server Card festgestellt wird. Warten Sie ein paar Minuten, und versuchen Sie es dann erneut.
- * Die "xxxxxx" von "SCxxxxxx" sind die letzten sechs Ziffern der Ethernet-Adresse der Print Server Card.



2. Sie sehen ein Druckersymbol und zwei Ordner. Klicken Sie auf das Druckersymbol.



TIPP

- * Lesen Sie wegen der Details zu den Ordnern **Report** und **Setup** im **Anhang NetBEUI** im Online-Handbuch nach.

3. Wenn ein Drucker nicht eingerichtet ist, erscheint eine Meldung mit der Frage, ob Sie mit dem Einrichten eines Druckers fortfahren wollen. Klicken Sie auf **Ja**. Wenn das Drucker-Setup abgeschlossen ist, sehen Sie eine Liste der anstehenden Druckaufträge.
4. Der Wizard wird gestartet. Befolgen Sie die Anweisungen. Der Drucker wird zur Liste hinzugefügt. Nehmen Sie einen Testdruck vor.

Print Server Card-Benutzerhandbuch

Drucken unter Windows 2000 mit NetBEUI

Dieser Abschnitt erläutert, wie man mit dem NetBEUI-Protokoll in einer Windows NT2000-Umgebung druckt.



* Achten Sie darauf, dass der richtige Druckertreiber für Windows 2000 verwendet wird.

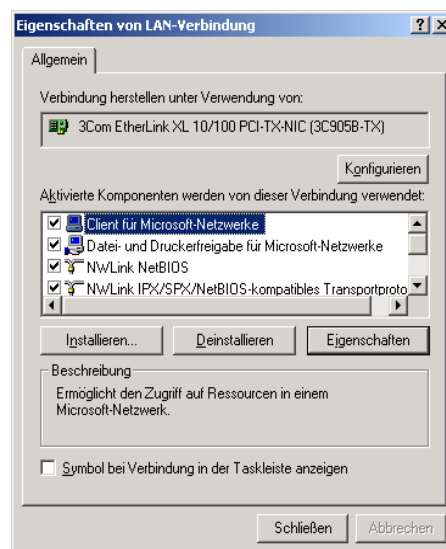
TIPP

Einrichten des Netzwerks

Zum Drucken mit dem NetBEUI-Protokoll müssen **NetBEUI-Protokoll** und **Microsoft-Aufteilung von Netzwerkdatei und -drucker** in den Netzwerkeigenschaften vorhanden sein.

Einrichten unter Windows 2000

1. Gehen Sie zu **Start – Einstellungen**, und öffnen Sie die Eigenschaften von **Netzwerkumgebung** in der **Systemsteuerung – Eigenschaften von LAN-Verbindung**. Fügen Sie **NetBEUI-Protokoll** und **Client für Microsoft Netzwerke** hinzu. Einrichten unter Windows 2000.



Print Server Card-Benutzerhandbuch

Einrichten der Print Server Card

Dieser Abschnitt erläutert, wie man die Print Server Card für das Drucken mit dem NetBEUI-Protokoll einrichtet.



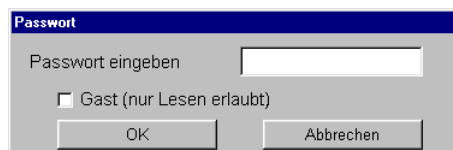
- * Einige Parameter können von einem Drucker aus eingestellt werden. Lesen Sie wegen der Details in den Druckerhandbüchern nach.

Sie können die Print Server Card so einrichten, dass das NetBEUI-Protokoll freigegeben oder gesperrt wird. Falls das NetBEUI-Protokoll im Quick-Setup-Wizard gesperrt wurde, kann man es im NICManager freigeben.



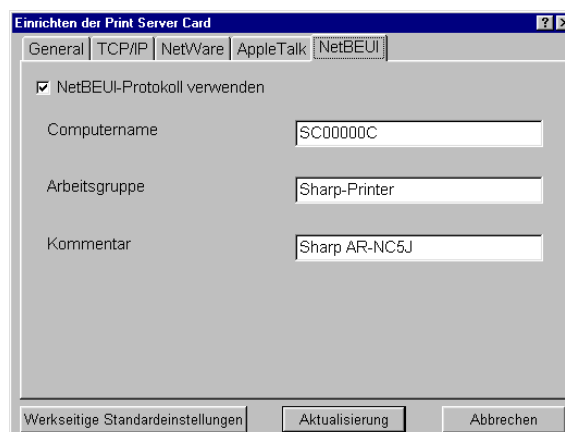
- * Sie können den NICManager im "Standard(-Setup)" der CD-ROM installieren.

1. Starten Sie den NICManager.
2. Sie sehen die Liste der Print Server Cards im Netzwerk.
3. Wählen Sie aus der Liste die Print Server Card, die Sie einrichten wollen. Gehen Sie zu **Einrichten** und wählen **Einrichten der Print Server Card**. **Passwort** wird angezeigt. Sie müssen ein Passwort eingeben und auf **OK** klicken. **Einrichten der Print Server Card** öffnet sich.



- * Die werkseitige Voreinstellung für das Passwort ist **Sharp**.
- * Wenn Sie **Gast** wählen, können Sie die Konfiguration sehen, aber nicht das Setup ändern.

4. Gehen Sie zu **NetBEUI** des Menüs **Einrichten der Print Server Card**. Dieser Abschnitt ist ein sehr wichtiger Teil des Setups in einer TCP/IP-Umgebung. Holen Sie vor dem Einrichten die Bestätigung für die Richtigkeit von Ihrem Netzwerkadministrator ein. Nach dem Ausfüllen aller Parameter klicken Sie auf **Aktualisierung**.



- * Wenn Sie sich entschließen, den Arbeitsgruppennamen zu ändern, wählen Sie einen Arbeitsgruppennamen, der bereits in **Gesamtes Netzwerk** vorhanden ist.

Print Server Card-Benutzerhandbuch

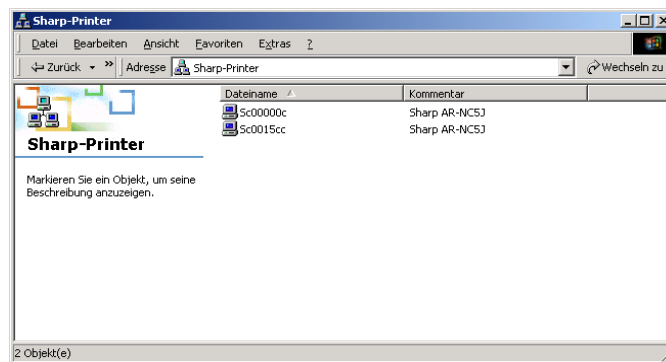
Drucker hinzufügen

1. Öffnen Sie **Netzwerkumgebung – Gesamtes Netzwerk** und lassen Sie sich das ganze Netzwerk anzeigen. Doppelklicken Sie auf **Microsoft Windows-Netzwerk**, öffnen Sie dann die Arbeitsgruppe, in der die Print Server Card vorhanden ist, und doppelklicken auf das Symbol der Print Server Card (als Computersymbol dargestellt).

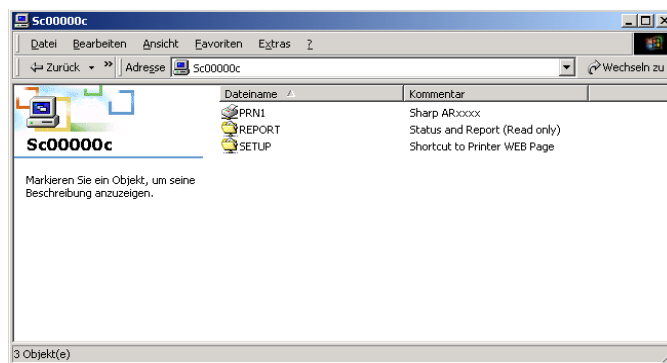


TIPP

- * Es kann ein paar Minuten dauern, bis die Print Server Card festgestellt wird. Warten Sie ein paar Minuten, und versuchen Sie es dann erneut.
- * Die "xxxxxx" von "SCxxxxxx" sind die letzten sechs Ziffern der Ethernet-Adresse der Print Server Card.



2. Sie sehen ein Druckersymbol und zwei Ordner. Klicken Sie auf das Druckersymbol.



TIPP

- * Lesen Sie wegen der Details zu den Ordnern **Report** und **Setup** im **Anhang NetBEUI** im Online-Handbuch nach.

3. Wenn ein Drucker nicht eingerichtet ist, erscheint eine Meldung mit der Frage, ob Sie mit dem Einrichten eines Druckers fortfahren wollen. Klicken Sie auf **Ja**. Wenn das Drucker-Setup abgeschlossen ist, sehen Sie eine Liste der anstehenden Druckaufträge.
4. Der Wizard wird gestartet. Befolgen Sie die Anweisungen. Der Drucker wird zur Liste hinzugefügt. Nehmen Sie einen Testdruck vor.